

ชื้อ (จาก ถือ)

ราคาปิด (บาท): 33.25
 ราคาเป้าหมาย (บาท): 38.00 (จาก 34.00 บาท)

สุทธาทิพย์ พิรทรัพย์

http://www.maybank-ke.co.th
 (02) 658-6300

ข้อมูลบริษัท

Description : ดำเนินธุรกิจด้านสื่อสารมวลชน ได้แก่ สถานีโทรทัศน์โมเดิร์นไนน์ สถานีวิทยุกระจายเสียง และสำนักข่าวไทย โดยบริษัทย่อยเป็นผู้ผลิตรายการ สารคดี โทรทัศน์ และประกอบกิจการด้านบันเทิงทุกประเภท

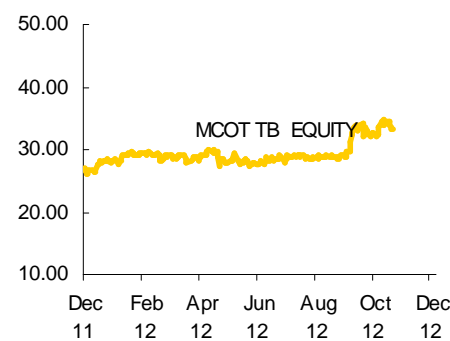
Ticker :	MCOT
หุ้นที่ออกและชำระแล้ว (ล้านหุ้น)	687
มูลค่าตลาด (ล้านบาท)	23,190
มูลค่าตลาด (US\$m)	743.20
3-mth Avg Daily Turnover (ล้านบาท)	34.94
SET INDEX	1,274.02
Free float (%)	22.72

Major Shareholders :	%
กระทรวงการคลัง	65.80
ธนาคารออมสิน	11.48

Key Indicators

ROE – annualised (%)	23.6
Net cash (THB m):	Net cash
NTA/shr (THB):	12.1
Interest cover (x):	178.6

Historical Chart



Performance

52-week High/Low	Bt35.25/Bt25.00				
	1-mth	3-mth	6-mth	1-yr	YTD
Absolute (%)	3.1	15.7	16.7	27.9	24.3
Relative (%)	4.2	11.1	5.7	0.1	0.0

บมจ. อ ส ม ท (MCOT)

ปรับเพิ่มประมาณการและปรับคำแนะนำเป็น ชื้อ

ประเด็นการลงทุน : เรามีมุมมองเป็นบวกมากขึ้นต่อ MCOT หลังจากกำไร 3Q55 เติบโตแข็งแกร่งกว่าคาด รายได้จากธุรกิจโทรทัศน์และธุรกิจสื่อใหม่มีแนวโน้มเติบโตดี การปรับผังรายการโดยเพิ่มสัดส่วนรายการที่ผลิตเองทำให้รายได้โฆษณาเพิ่มขึ้น อีกทั้งยังมีรายได้จากการทำโครงการประชาสัมพันธ์ให้ภาครัฐมากขึ้น เราจะปรับเพิ่มประมาณการกำไรและราคาเป้าหมายเป็น 38 บาท MCOT มีอัตราผลตอบแทนจากเงินปันผลสูงถึง 6-7% และมี Downside จำกัด โดยซื้อขายที่ PER 13.2 เท่าซึ่งต่ำที่สุดในกลุ่มสื่อ เราปรับคำแนะนำจาก ถือ เป็น ชื้อ

กำไรดีกว่าคาดการณ์ : กำไรสุทธิเพิ่มขึ้น 8 % QoQ และ 33% YoY เป็น 480 ล้านบาท ดีกว่าที่คาด เนื่องจากรายได้จากธุรกิจโทรทัศน์เติบโตสูงกว่าคาดโดยเพิ่มขึ้น 8% QoQ และ 24% YoY จากการผลิตรายการเองมากขึ้น อัตราการใช้เวลาโฆษณาเพิ่มขึ้นจาก 75% ใน 3Q54 เป็น 92% การปรับขึ้นค่าโฆษณา และ รายได้จากโครงการประชาสัมพันธ์ส่งเสริมภาพลักษณ์ให้กับภาครัฐและการเอ็กซน อีกทั้งรายได้จากธุรกิจสื่อใหม่เติบโตสูงจากรายได้ค่าเช่าช่องสัญญาณดาวเทียม อัตรากำไรขั้นต้นปรับตัวสูงขึ้นเป็น 57.2% จาก 3Q54 ที่ 56.4% ขณะที่สัดส่วนค่าใช้จ่ายต่อรายได้ลดลง อีกทั้งภาษีจ่ายลดลงตามอัตราภาษีที่ลดลงจาก 30% เหลือ 23%

เติบโตต่อเนื่องใน 4Q55 : คาดรายได้ค่าโฆษณาจะเติบโตต่อเนื่องใน 4Q55 เนื่องจากเป็นไฮซีซั่นของอุตสาหกรรมโฆษณาและอัตราการใช้เวลาโฆษณาส่งขึ้น แต่ค่าใช้จ่ายมีแนวโน้มเพิ่มขึ้นอย่างมีนัยยะจากการบันทึกค่าใช้จ่ายด้านพนักงานค่อนข้างมากในไตรมาสสุดท้ายของปี โดยรวมแล้วเราประเมินว่า กำไร 4Q55 จะลดลงเล็กน้อย QoQ แต่เติบโตสูงเมื่อเทียบกับ YoY เนื่องจากผลประกอบการช่วง 4Q54 ได้รับผลกระทบจากน้ำท่วม

ปรับเพิ่มประมาณการ : กำไรสุทธิในช่วง 9M55 คิดเป็น 76% ของคาดการณ์กำไรปีนี้ ขณะที่ผลประกอบการมีแนวโน้มเติบโตต่อเนื่อง รายการใหม่มีเรตติ้งสูงชัน และ จะมีการปรับผังรายการในต้นปีหน้าโดยเพิ่มสัดส่วนรายการที่ผลิตเองจาก 47% ในปัจจุบันเป็น 51% ทำให้มีโอกาสเพิ่มรายได้โฆษณา นอกจากนี้ MCOT มีการทำ MOU กับรัฐวิสาหกิจหลายแห่งเพื่อทำการประชาสัมพันธ์องค์กรให้ เช่น ธนาคารออมสิน กระทรวงสาธารณสุข และ การเคหะฯ เป็นต้น โดยบริษัทคาดว่าจะมีรายได้จากหน่วยงานภาครัฐ/รัฐวิสาหกิจ ไม่ต่ำกว่า 200 ล้านบาท เรามีการปรับเพิ่มประมาณการปีนี้และปีหน้า 3% และ 4% ตามลำดับ โดยคาดว่ากำไรสุทธิปีนี้จะเติบโต 28% เป็น 1,730 ล้านบาท และขยายตัวต่อเนื่อง 12% เป็น 1,939 ล้านบาทในปีหน้า

ลงทุนในทีวีดิจิตอล : MCOT จะขอใบอนุญาตโครงข่าย และ สิ่งอำนวยความสะดวก สำหรับการออกอากาศทีวีดิจิตอล (ไม่ต้องประมูล) คาดว่าใช้เงินลงทุนราว 2.5-3 พันล้านบาทซึ่งอยู่ระหว่างการพิจารณาพันธมิตรในการลงทุน อีกทั้งจะเข้าประมูลใบอนุญาตทีวีดิจิตอล 5 ช่อง คาดใช้เม็ดเงินราว 2.5 พันล้านบาทซึ่งคาดว่าจะทยอยจ่าย การขอใบอนุญาตและประมูลช่องรายการคาดว่าจะเกิดขึ้นอย่างรวดเร็วที่สุดปีหน้า โดยมีความเป็นไปได้ในการเลื่อนออกไปเนื่องจากยังมีความชัดเจนหลายอย่าง

ปรับราคาเป้าหมายเป็น 38 บาท : ฐานะการเงินของ MCOT ยังคงแข็งแกร่ง (Net cash) มีการจ่ายเงินปันผลสม่ำเสมอ อัตราผลตอบแทนจากเงินปันผลที่ระดับ 6-7% การปรับประมาณการทำให้ราคาเป้าหมายอิง DCF ปรับขึ้นจาก 34 บาท เป็น 38 บาท เราปรับคำแนะนำจาก ถือ เป็น ชื้อ

MCOT – Summary Earnings Table

FYE: Dec 31 (Btmn)	2010	2011	2012F	2013F	2014F
Revenue	5,263	5,142	5,802	6,356	6,886
EBITDA	2,556	2,598	2,842	3,061	3,301
Recurring Net Profit	1,423	1,356	1,730	1,939	2,111
Recurring Basic EPS (Bt)	2.07	1.97	2.52	2.82	3.07
EPS growth (%)	2.4	(4.7)	27.6	12.1	8.9
DPS (Bt)	1.90	2.00	2.20	2.35	2.50
PER	16.1	16.8	13.2	11.8	10.8
EV/EBITDA (x)	7.6	7.2	6.6	5.9	5.4
Div Yield (%)	5.7	6.0	6.6	7.1	7.5
P/BV(x)	3.0	3.0	2.9	2.7	2.6
Net Gearing (%)		Net cash	Net cash	Net cash	Net cash
ROE (%)	18.7	17.6	22.1	23.6	24.5
ROA (%)	14.1	12.8	15.9	17.0	17.5
Consensus Net Profit (THB m)	-	-	1,612	1,727	1,844

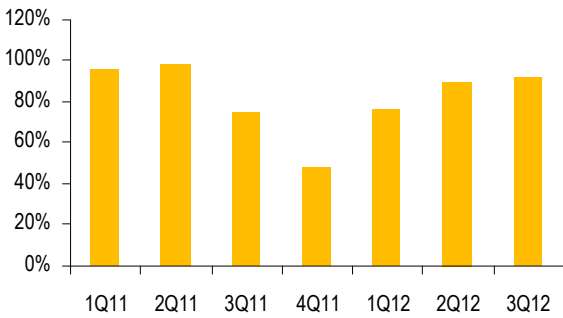
Source: Company reports and KELIVE Research estimates

MCOT 3Q12 earnings results

(Btmn)	3Q12	2Q12	QoQ	3Q11	YoY	Comment
Sales	1,515	1,450	4%	1,315	15%	ดีกว่าที่คาดจากการเติบโตของอุตสาหกรรมโฆษณา / อัตราการใช้เวลาโฆษณาเพิ่มขึ้น / การปรับค่าโฆษณา / โครงการราชการและ รายได้จากสื่อใหม่เติบโตสูง
TV income	1,058	976	8%	855	24%	
Radio income	245	234	4%	225	9%	เพิ่มขึ้นจากการปรับผังรายการโดยผลิตเองมากขึ้น
Joint operation	201	228	(12%)	224	(10%)	
Additional income	12	12	1%	10	13%	สัดส่วนค่าใช้จ่ายต่อรายได้ลดลง
COG	649	593	9%	573	13%	
Gross profit	866	857	1%	741	17%	ดีกว่าที่คาด
Gross margin (%)	57.2%	59.1%	N.A.	56.4%	N.A.	
SG&A	292	299	(2%)	270	8%	
EBITDA	745	743	0%	668	11%	
EBITDA margin (%)	47.9%	49.4%	N.A.	48.6%	N.A.	
Normalised profit	480	443	8%	361	33%	
Net profit	480	443	8%	361	33%	
EPS (Bt)	0.70	0.65	8%	0.52	33%	

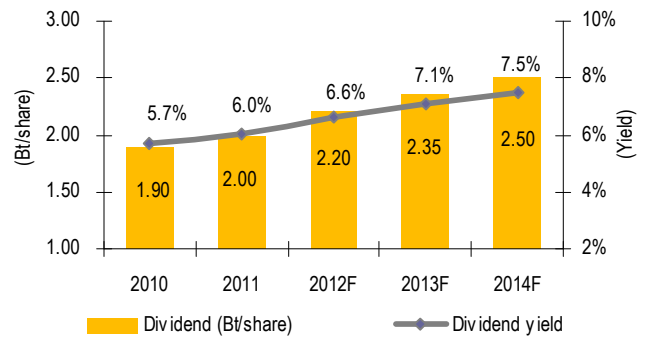
Source : Company reports and KELIVE Research estimates.

Chart 1: TV Utilisation rate



Source: Company reports

Chart 2: Dividend payment and yield



Source: Company reports and KELIVE Research estimates.

INCOME STATEMENT (Btmn)

FY December	2011	2012F	2013F	2014F
Revenue	5,142	5,802	6,356	6,886
EBITDA	2,598	2,842	3,061	3,301
Depreciation & Amortisation	541	557	597	620
Operating Profit (EBIT)	2,057	2,285	2,464	2,681
Interest (Exp)/Inc	10	12	14	13
Associates	0	0	0	0
One-offs	0	0	0	0
Pre-Tax Profit	2,047	2,273	2,451	2,668
Tax	671	534	502	547
Minority Interest	20	8	9	10
Net Profit	1,356	1,730	1,939	2,111
Recurring Net Profit	1,356	1,730	1,939	2,111
Revenue Growth %	(2.3)	12.8	9.5	8.3
EBITDA Growth (%)	1.6	9.4	7.7	7.8
EBIT Growth (%)	(0.1)	11.1	7.9	8.8
Net Profit Growth (%)	(4.7)	27.6	12.1	8.9
Recurring Net Profit Growth (%)	(4.7)	27.6	12.1	8.9
Tax Rate %	32.8	23.5	20.5	20.5

BALANCE SHEET (Btmn)

FY December	2011	2012F	2013F	2014F
Fixed Assets	4,303	4,423	4,373	4,301
Other LT Assets	200	200	200	200
Cash/ST Investments	4,108	4,151	4,662	5,101
Other Current Assets	2,040	2,320	2,511	2,742
Total Assets	10,652	11,094	11,746	12,344
ST Debt	7	11	13	10
Other Current Liabilities	1,571	1,853	2,026	2,212
LT Debt	6	10	12	9
Other LT Liabilities	1,410	1,198	1,304	1,251
Minority Interest	63	71	80	90
Shareholders' Equity	7,595	7,952	8,311	8,773
Total Liabilities-Capital	10,652	11,094	11,746	12,344
Share Capital (m)	3,435	3,435	3,435	3,435
Gross Debt/(Cash)	13	21	25	19
Net Debt/(Cash)	Net cash	Net cash	Net cash	Net cash
Working Capital	469	467	485	530

CASH FLOW (Btmn)

FY December	2011	2012F	2013F	2014F
Profit before taxation	2,047	2,273	2,451	2,668
Depreciation	541	557	597	620
Net interest receipts/(payments)	10	12	14	13
Working capital change	218	2	(17)	(46)
Cash tax paid	(671)	(534)	(502)	(547)
Others (incl'd exceptional items)	(30)	(28)	(23)	(23)
Cash flow from operations	2,116	2,281	2,518	2,685
Capex	(409)	(676)	(547)	(547)
Disposal/(purchase)	0	0	0	0
Others	(1,097)	155	(610)	(390)
Cash flow from investing	(1,506)	(521)	(1,157)	(937)
Debt raised/(repaid)	820	(410)	205	(103)
Equity raised/(repaid)	9	8	9	10
Dividends (paid)	(1,443)	(1,374)	(1,580)	(1,649)
Interest payments	10	12	14	13
Others	(10)	(12)	(14)	(13)
Cash flow from financing	(614)	(1,776)	(1,366)	(1,742)
Change in cash	(5)	(16)	(4)	6

RATES & RATIOS

FY December	2011	2012F	2013F	2014F
Gross Margin %	57.7	57.6	57.7	57.8
EBITDA Margin %	48.9	47.5	46.8	46.5
Op. Profit Margin %	38.7	38.2	37.6	37.8
Net Profit Margin %	25.5	28.9	29.6	29.8
ROE %	17.6	22.1	23.6	24.5
ROA %	12.8	15.9	17.0	17.5
Net Margin Ex. EI %	25.5	28.9	29.6	29.8
Dividend Cover (x)	1.0	1.1	1.2	1.2
Interest Cover (x)	208.2	193.1	178.6	203.1
Asset Turnover (x)	0.5	0.5	0.5	0.6
Asset/Debt (x)	3.6	3.6	3.5	3.5
Debtors Turn (days)	63.4	46.0	46.0	46.0
Creditors Turn (days)	24.9	20.0	22.0	22.0
Inventory Turn (days)	3.2	3.6	4.5	4.5
Net Gearing %	Net cash	Net cash	Net cash	Net cash
Debt/ EBITDA (x)	Net cash	Net cash	Net cash	Net cash
Debt/ Market Cap (x)	Net cash	Net cash	Net cash	Net cash

Source: Company reports and KELIVE Research estimates

APPENDIX I: TERMS FOR PROVISION OF REPORT, DISCLOSURES AND DISCLAIMERS

รายงานนี้ ถูกจัดทำขึ้นเพื่อเผยแพร่ และเพื่อเป็นการให้ข้อมูลเท่านั้น มิใช่การชักจูงให้ซื้อหรือขายหุ้นที่กล่าวถึงในรายงานนี้ นักลงทุนควรพึงตระหนักไว้เสมอว่า มูลค่าของหุ้นอาจมีความผันผวน มีการเพิ่มขึ้นและลดลงได้ตลอดเวลา ความเห็น หรือคำแนะนำต่างๆ จัดทำขึ้นบนพื้นฐานของเทคนิค และปัจจัยพื้นฐาน ซึ่งอาจมีความแตกต่างกัน การประเมินมูลค่าที่เหมาะสมทางเทคนิค อาจใช้วิธีการที่แตกต่างจากการวิเคราะห์เชิงปัจจัยพื้นฐาน โดยขึ้นอยู่กับปัจจัยทางด้านราคา และมูลค่าการซื้อขาย ซึ่งแตกต่างไปจากการวิเคราะห์เชิงปัจจัยพื้นฐาน ดังนั้นผลตอบแทนของนักลงทุนจึงอาจต่ำกว่าต้นทุนได้ และผลตอบแทนจากการลงทุนในอดีตไม่สามารถสะท้อนถึงผลตอบแทนในอนาคตได้ บทวิเคราะห์นี้ไม่ได้มีจุดประสงค์เพื่อแนะนำการลงทุนเพื่อบุคคลใดเป็นการเฉพาะ และเพื่อวัตถุประสงค์เฉพาะเจาะจงต่อการลงทุน ในฐานะทางการเงิน และความต้องการส่วนบุคคลของนักลงทุนที่ได้รับหรืออ่านบทวิเคราะห์ฉบับนี้ เพราะฉะนั้น นักลงทุนจึงควรใช้วิจารณญาณ ในการอ่านบทวิเคราะห์ฉบับนี้

การจัดทำรายงานฉบับนี้ ได้อ้างอิงมาจากแหล่งข้อมูลที่ได้รับการยอมรับว่ามีความน่าเชื่อถือ แต่ไม่ได้เป็นการรับรองจาก Maybank Investment Bank Berhad และบริษัทย่อยและในเครือ) รวมถึง “Maybank Kim Eng”) ผลที่ตามมาทั้งในส่วนของความแม่นยำ หรือเรียบริยง่ายสมมุติจึงไม่ได้เป็นความรับผิดชอบจากทาง Maybank Kim Eng ดังนั้น Maybank Kim Eng และ เจ้าหน้าที่ ,กรรมการ ,บริษัทร่วม และหน่วยงานที่เกี่ยวข้อง และ/หรือพนักงาน) รวมถึง “Representatives”) จะไม่มีส่วนรับผิดชอบต่อการสูญเสียต่างๆ ที่เกิดขึ้นทั้งทางตรงหรือทางอ้อมจากการใช้รายงานฉบับนี้ ข้อมูล , ความเห็น และคำแนะนำที่ปรากฏอยู่ในบทวิเคราะห์ฉบับนี้อาจมีการเปลี่ยนแปลงได้ตลอดเวลา โดยไม่ต้องแจ้งให้ทราบล่วงหน้า

บทวิเคราะห์นี้อาจมีการคาดการณ์ผลการดำเนินงานล่วงหน้า ซึ่งส่วนใหญ่จะเห็นได้จากการใช้คำต่างๆ เหล่านี้ เช่น “คาดว่า” “เชื่อว่า” “คาดการณ์ว่า” “มีแนวโน้มว่า” “มีแผนว่า” “ประมาณการ” หรือ การอธิบายว่า เหตุการณ์นี้ “อาจ” เกิดขึ้น หรือ เหตุการณ์นี้ “เป็นไปได้” ที่จะเกิดขึ้น เป็นต้น การคาดการณ์ล่วงหน้า จะอยู่บนพื้นฐานของสมมติฐานที่ตั้งขึ้นและอ้างอิงบนข้อมูลในปัจจุบัน และยังขึ้นอยู่กับความเสี่ยงและความไม่แน่นอนที่จะทำให้ผลการดำเนินงานที่แท้จริงแตกต่างไปจากที่คาดการณ์ได้อย่างมีนัยยะสำคัญ นักลงทุนจึงไม่ควรใช้การคาดการณ์ล่วงหน้านี้เป็นหลักในการตัดสินใจลงทุนหลังจากวันที่บทวิเคราะห์ถูกเผยแพร่ออกไป Maybank Kim Eng ไม่ถือเป็นการผูกพันในการปรับประมาณการ หากมีข้อมูลใหม่หรือเหตุการณ์ที่ไม่คาดคิดขึ้น

Maybank Kim Eng รวมถึงเจ้าหน้าที่ ,กรรมการ และพนักงาน ซึ่งรวมถึงหน่วยงานที่เกี่ยวข้องกับการจัดทำ หรือการเผยแพร่บทวิเคราะห์นี้ อาจมีส่วนร่วม หรือมีสิทธิลงทุนในหุ้นตัวนี้ หรือ มีส่วนได้เสียต่างๆ กับผู้ถือหลักทรัพย์นี้ นอกจากนี้ราคาหุ้นอาจเคลื่อนไหวไปตามสิ่งที่เสนอในบทวิเคราะห์นี้ Maybank Kim Eng มีสิทธิใช้ข้อมูลในรายงานนี้ ก่อนที่รายงานนี้จะถูกเผยแพร่ออกไปภายใต้ขอบเขตที่กฎหมายรับรองเท่านั้น กรรมการ ,เจ้าหน้าที่ และ/หรือพนักงานของ Maybank Kim Eng ท่านหนึ่งท่านใด หรือมากกว่าหนึ่งท่าน สามารถเป็นกรรมการในบริษัทจดทะเบียนนี้ได้

บทวิเคราะห์นี้ถูกจัดทำขึ้นเพื่อลูกค้าของ Maybank Kim Eng และห้ามนำไปแก้ไข ดัดแปลง แจกจ่าย และนำไปจัดทำใหม่ ไม่ว่าจะเป็นส่วน หรือเต็มฉบับ หากไม่ได้รับอนุญาตจาก Maybank Kim Eng เป็นการล่วงหน้า ทั้งนี้ Maybank Kim Eng และตัวแทนที่เกี่ยวข้อง จะไม่รับผิดชอบต่อผลที่ตามมาจากการกระทำของบุคคลที่ 3 ที่กระทำการที่ถูกละเมิดดังกล่าว

บทวิเคราะห์นี้ไม่ได้ทำขึ้นมาโดยตรง หรือมีจุดประสงค์เพื่อการแจกจ่าย หรือถูกใช้โดยสาธารณะชนทั่วไป หรือประชาชนทั้งหมดที่อาศัยในประเทศท้องถิ่นที่ออกหลักทรัพย์นี้ หรือในท้องถิ่น เมือง หรือ ประเทศอื่นๆ ที่กฎหมายในประเทศนั้นไม่อนุญาต บทวิเคราะห์นี้ทำขึ้นมาเพื่อการใช้ในประเทศที่กฎหมายอนุญาตเท่านั้น หลักทรัพย์นี้อาจจะไม่ได้ถูกรับรองการซื้อขายโดยกฎหมายทุกกฎหมาย หรือทำการซื้อขายได้สำหรับนักลงทุนทุกประเภท นักลงทุนควรใช้วิจารณญาณอย่างยิ่งในการนำคำแนะนำ หรือคำแนะนำต่างๆ ที่ได้กล่าวไว้ข้างต้นมาใช้ เนื่องจากความแตกต่างทางด้านภูมิศาสตร์ของแต่ละบุคคล และระยะเวลาในการได้รับบทวิเคราะห์นี้

มาเลเซีย

ความเห็นหรือคำแนะนำที่ปรากฏในบทวิเคราะห์ฉบับนี้เป็นที่ประเมินจากด้านเทคนิค และปัจจัยพื้นฐาน โดยความเห็นทางด้านเทคนิคอาจมีความแตกต่างจากปัจจัยพื้นฐาน เนื่องจากการประเมินด้านเทคนิคได้ใช้วิธีที่ต่างกัน โดยมุ่งเน้นข้อมูลด้านราคา และปริมาณการซื้อขายของหลักทรัพย์ที่ Bursa Malaysia Securities Berhad วิเคราะห์หลักทรัพย์

สิงคโปร์

รายงานฉบับนี้จะทำขึ้นบนวันและข้อมูลที่เกิดขึ้น ซึ่งอาจมีการเปลี่ยนแปลงได้ บริษัท Maybank Kim Eng Research จำกัด (“Maybank KERPL”) ในสิงคโปร์ไม่มีเงื่อนไขที่จะต้องปรับปรุงข้อมูลต่างๆ ให้แก่ผู้รับข้อมูลนี้ การเผยแพร่ในสิงคโปร์ ผู้รับรายงานฉบับนี้จะติดต่อกับ Maybank KERPL ในสิงคโปร์ ทั้งในแง่ของการแนะนำหรือเกี่ยวข้องกับรายงานฉบับนี้ หากผู้รับรายงานฉบับนี้ไม่ได้เป็นนักลงทุน, ผู้เชี่ยวชาญทางการลงทุน หรือนักลงทุนประเภทสถาบัน (จำกัดความใน Section 4A ตามกฎหมาย Singapore Securities and Futures) ทั้งนี้ Maybank KERPL จะรับผิดชอบบนเนื้อหาที่ปรากฏในรายงานฉบับนี้ แต่เป็นการรับผิดชอบที่จำกัดความเขตตามกฎหมายที่กำหนด

ไทย

การเปิดเผยผลการสำรวจของสมาคมส่งเสริมสถาบันกรรมการบริษัทไทย (IOD) ในเรื่องการกำกับดูแลกิจการ (Corporate Governance) นี้ เป็นการดำเนินการตามนโยบายของสำนักงานคณะกรรมการกำกับหลักทรัพย์และตลาดหลักทรัพย์ โดยการสำรวจของ IOD เป็นการสำรวจและประเมินจากข้อมูล ของบริษัทจดทะเบียนในตลาดหลักทรัพย์แห่งประเทศไทย และตลาดหลักทรัพย์ เอ็มเอไอ ที่มีการเปิดเผยต่อสาธารณะ และเป็นข้อมูลให้ผู้ลงทุนทั่วไปสามารถเข้าถึงได้ ดังนั้น ผลสำรวจดังกล่าวจึงเป็นการนำเสนอในมุมมองของบุคคลภายนอก โดยไม่ได้เป็นการประเมินการปฏิบัติ และมิได้มีการใช้ข้อมูลภายใน ในการประเมิน

อนึ่ง ผลการสำรวจดังกล่าว เป็นผลการสำรวจ ณ วันที่ปรากฏในรายงานการกำกับดูแลกิจการ บริษัทจดทะเบียนไทยเท่านั้น ดังนั้น ผลการสำรวจ จึงอาจเปลี่ยนแปลงได้ภายหลังวันดังกล่าว ทั้งนี้ บริษัทหลักทรัพย์ เมย์แบงก์ กิมเอ็ง (ประเทศไทย) จำกัด (มหาชน) มิได้ยืนยันหรือรับรองถึงความถูกต้องของ ผลการสำรวจดังกล่าวแต่อย่างใด

สหรัฐอเมริกา

บทวิเคราะห์หลักทรัพย์นี้จัดทำขึ้นโดย MKE เพื่อเผยแพร่ในสหรัฐอเมริกา (“US”) สำหรับลูกค้าสถาบันในสหรัฐอเมริกา เป็นสำคัญ (ตามคำนิยามใน Rule 15a-6 ภายใต้กฎหมาย Securities Exchange Act of 1934) โดย Maybank Kim Eng Securities USA Inc (“Maybank KESUSA”) เท่านั้น ซึ่งถือเป็น Broker-Dealer ที่ได้จดทะเบียนในสหรัฐอเมริกา (ตามกฎหมาย Section 15 ของ Securities Exchange Act of 1934) ทั้งนี้ความรับผิดชอบในการเผยแพร่รายงานฉบับนี้ อยู่ภายใต้ Maybank KESUSA ในสหรัฐอเมริกา เท่านั้น รายงานฉบับนี้ไม่สามารถจัดส่งถึงท่านได้ หาก MKE ไม่อนุญาต หรือภายใต้ข้อกำหนดของกฎหมายหรือหลักเกณฑ์ที่ไม่สามารถจัดส่งถึงท่านได้ ทั้งนี้ผู้ได้รับรายงานฉบับนี้จะต้องทำความเข้าใจด้วยว่า Maybank KESUSA ได้นำเสนอบทวิเคราะห์นี้ภายใต้หลักเกณฑ์ของการลงทุนที่เกี่ยวข้องกับกฎหมาย และหลักเกณฑ์การกำกับ

อังกฤษ

เอกสารฉบับนี้ได้ถูกเผยแพร่โดย บริษัท Maybank Kim Eng Securities (London) จำกัด (“Maybank KESL”) ซึ่งได้รับอนุญาตและอยู่ภายใต้การกำกับดูแลของ The Financial Services Authority และ Informational Purposes เท่านั้น เอกสารฉบับนี้ไม่ได้มีเจตนาที่จะเผยแพร่แก่บุคคลที่ถูกจำกัดความเป็นนักลงทุนรายย่อย (Retail Client) ตามความหมายของ The Financial Services and Markets Act 2000 ภายในประเทศอังกฤษ ข้อสรุปใดๆ ที่เกิดจากบุคคลที่ 3 เพื่อเป็นความสะดวกแก่ผู้ได้รับเอกสารฉบับนี้เท่านั้น ทั้งนี้บริษัทฯ ไม่มีส่วนรับผิดชอบต่อความเห็น หรือความถูกต้องดังกล่าว และการเข้าถึงข้อมูลดังกล่าวเป็นความเสี่ยงของผู้รับเอกสารเท่านั้น นอกจากนี้ผู้รับเอกสารฉบับนี้ควรปรึกษาที่ปรึกษาทางภาษีของตนเองเพื่อให้เกิดความถูกต้องในการแนวทางดังกล่าว เพราะเอกสารฉบับนี้ไม่ได้ประเมินถึงกฎหมายเฉพาะทาง, บัญชี หรือที่ปรึกษาทางด้านภาษี

DISCLOSURES

Legal Entities Disclosures

มาเลเซีย: เอกสารฉบับนี้ได้จัดทำและเผยแพร่ในประเทศมาเลเซีย โดย Maybank Investment Bank Berhad (15938-H) ซึ่งเป็นในกลุ่มเดียวกับ Bursa Malaysia Berhad และเป็นผู้ถือใบอนุญาต Capital Market and Services ที่ออกโดย The Securities Commission ในประเทศมาเลเซีย

สิงคโปร์: เอกสารฉบับนี้จัดทำขึ้นและเผยแพร่ในประเทศสิงคโปร์ โดย Maybank KERPL (จดทะเบียนเลขที่ 197201256N) ภายใต้การกำกับดูแล Monetary Authority of Singapore

อินโดนีเซีย: PT Kim Eng Securities (“PTKES”) (จดทะเบียนเลขที่ KEP-251/PM/1992) เป็นสมาชิกของ Indonesia Stock Exchange และอยู่ภายใต้การกำกับของ BAPEPAM LK

ไทย: MBKET (จดทะเบียนเลขที่ 0107545000314) เป็นสมาชิกของ The Stock Exchange of Thailand และอยู่ภายใต้การกำกับของกระทรวงการคลัง และกต.

ฟิลิปปินส์: MATRKES (จดทะเบียนเลขที่ 01-2004-00019) เป็นสมาชิกของ The Philippines Stock Exchange และอยู่ภายใต้การกำกับดูแลของ The Securities and Exchange Commission

เวียดนาม: บริษัท Kim Eng Vietnam Securities จำกัด (“KEVS”) (ใบอนุญาตเลขที่ 71/UBCK-GP) ซึ่งใบอนุญาตอยู่ภายใต้ The State Securities Commission of Vietnam

ฮ่องกง: KESHK (Central Entity No: AAD284) ภายใต้กำกับโดย The Securities and Futures Commission

อินเดีย: บริษัท Kim Eng Securities India Private จำกัด (“KESI”) เป็นส่วนหนึ่งของ The National Stock Exchange of India Limited (จดทะเบียนเลขที่: INF/INB 231 452435) และ Bombay Stock Exchange (จดทะเบียนเลขที่ INF/INB 011452431) ซึ่งอยู่ภายใต้การกำกับดูแลของ Securities and Exchange Board of India ทั้งนี้ KESI ได้จดทะเบียนกับ SEBI ประเภท 1 Merchant Broker (จดทะเบียนเลขที่ INM 000011708)

สหรัฐฯ: Maybank KESUSA เป็นสมาชิกที่ได้รับอนุญาต และอยู่ภายใต้การกำกับดูแลของ FINRA – Broker ID 27861

อังกฤษ: Maybank KESL (จดทะเบียนเลขที่ 2377538) เป็นสมาชิกที่ได้รับอนุญาต และอยู่ภายใต้การกำกับดูแลของ The Financial Services Authority

Disclosure of Interest

มาเลเซีย: MKE และตัวแทนที่เกี่ยวข้อง อาจมีสถานะหรือมีความเกี่ยวข้องกับหลักทรัพย์ในเวลาใดเวลาหนึ่ง และอาจมีกิจกรรมที่มากขึ้นในฐานะ market maker หรือ อาจเป็นผู้รับประกันการจำหน่าย หรือเกี่ยวข้องกับหลักทรัพย์นี้ และอาจเป็นผู้ให้บริการด้านวาณิชยกรรม, ให้คำปรึกษา หรือบริการอื่นๆ ที่เกี่ยวข้องกับหลักทรัพย์นี้

สิงคโปร์: ณ วันที่ 16 พฤศจิกายน 2555, Maybank KERPL และนักวิเคราะห์ที่วิเคราะห์หลักทรัพย์นี้ไม่มีส่วนได้เสียกับการให้คำแนะนำหลักทรัพย์ที่ปรากฏในบทวิเคราะห์ฉบับนี้

ไทย: MBKET อาจมีธุรกิจที่เกี่ยวข้องกับ หรือ มีความเป็นไปได้ที่จะเป็นผู้ออกตราสารอนุพันธ์ Derivatives Warrants บนหลักทรัพย์ที่ปรากฏอยู่ในบทวิเคราะห์ฉบับนี้ ดังนั้นนักลงทุนควรใช้วิจารณญาณพิจารณาถึงประเด็นนี้ ก่อนตัดสินใจลงทุน ทั้งนี้ MBKET หน่วยงานที่เกี่ยวข้อง กรรมการ และ/หรือ พนักงาน อาจมีส่วนเกี่ยวข้อง และ/หรือ การเป็นผู้รับประกันการจำหน่ายในหลักทรัพย์ที่ปรากฏในรายงานฉบับนี้

ฮ่องกง: KESHK อาจมีความสนใจด้านการลงทุนที่เกี่ยวข้องกับหลักทรัพย์นี้ หรือเป็นหลักทรัพย์ใหม่ที่อ้างอิงบน Paragraph 16.5 (a) ของ Hong Kong Code of Conduct for Persons Licenses โดยการกำกับของ The Securities and Futures Commission

ณ วันที่ 16 พฤศจิกายน 2555, KESHK และนักวิเคราะห์ที่ได้รับอนุญาต ไม่มีส่วนได้เสีย ในการให้คำแนะนำหลักทรัพย์ที่ปรากฏในบทวิเคราะห์ฉบับนี้

ช่วง 3 ปีที่ผ่านมา MKE อาจมี หรือให้บริการแก่ผู้จัดการ หรือ ผู้ร่วมจัดการในการเสนอขายหลักทรัพย์ดังกล่าว หรือ ณ ปัจจุบัน อาจให้บริการแก่หลักทรัพย์ในตลาด แรก หรือหน่วยงานที่ได้มีการอ้างอิงถึงในบทวิเคราะห์ฉบับนี้ หรืออาจให้บริการดังกล่าวภายใน 12 เดือนข้างหน้า ซึ่งเป็นการให้คำปรึกษา หรือบริการด้านการลงทุนที่มี นัยยะสำคัญ ที่อาจเกี่ยวข้องกับการลงทุนทางตรงหรือทางอ้อมได้

OTHERS

Analyst Certification of Independence

ความถูกต้องของมุมมองที่ผ่านบทวิเคราะห์ฉบับนี้ เป็นการสะท้อนถึงแนวความคิด และมุมมองของนักวิเคราะห์ และรวมถึงหลักทรัพย์หรือผู้ออกหลักทรัพย์เท่านั้น ผลตอบแทนของนักวิเคราะห์ทั้งทางตรงหรือทางอ้อมของนักวิเคราะห์ ไม่ได้ขึ้นอยู่กับกรให้คำแนะนำ หรือมุมมองผ่านบทวิเคราะห์ฉบับนี้

คำเตือน

Structure Securities ซึ่งเป็นตราสารที่มีความซับซ้อน โดยเฉพาะอย่างยิ่งในส่วนของความเสี่ยงที่สูงขึ้นนั้น มีวัตถุประสงค์ที่จะเสนอขายให้แก่นักลงทุนที่มีความรู้ ความเข้าใจ รวมถึงสามารถรับความเสี่ยงได้เป็นอย่างดี ทั้งนี้มูลค่าตลาดของตราสารประเภทนี้ อาจเปลี่ยนแปลงไปตามสภาพเศรษฐกิจ ตลาดเงินตลาดทุน การเมือง (รวมถึงอัตราดอกเบี้ย Spot / ล่วงหน้า และอัตราแลกเปลี่ยน), Time to Maturity, ภาวะตลาด และความผันผวน รวมถึงคุณภาพ/ ความน่าเชื่อถือของผู้ออก หรือ หลักทรัพย์อ้างอิงนั้นๆ นักลงทุนที่ให้ความสนใจในการลงทุนตราสารประเภทนี้ จะต้องเข้าใจและวิเคราะห์ถึงตราสารประเภทนี้ด้วยตนเอง และปรึกษากับผู้เชี่ยวชาญ ของตนในส่วนของความเสี่ยงที่อาจเกิดขึ้นจากการลงทุนในตราสารประเภทนี้

ทั้งนี้ไม่ว่าส่วนใดส่วนหนึ่งของรายงานฉบับนี้ ไม่นับอนุญาตให้มีการคัดลอก, จัดทำสำเนา, ลอกเลียน หรือในความหมายที่ใกล้เคียง หรือการเผยแพร่ด้วย ตนเอง โดยไม่ได้รับความเห็นชอบจาก MKE

Definition of Ratings

Maybank Kim Eng Research uses the following rating system:

BUY	Return is expected to be above 10% in the next 12 months (excluding dividends)
HOLD	Return is expected to be between - 10% to +10% in the next 12 months (excluding dividends)
SELL	Return is expected to be below -10% in the next 12 months (excluding dividends)

Applicability of Ratings

The respective analyst maintains a coverage universe of stocks, the list of which may be adjusted according to needs. Investment ratings are only applicable to the stocks which form part of the coverage universe. Reports on companies which are not part of the coverage do not carry investment ratings as we do not actively follow developments in these companies.

Some common terms abbreviated in this report (where they appear):

Adex = Advertising Expenditure	FCF = Free Cashflow	PE = Price Earnings
BV = Book Value	FV = Fair Value	PEG = PE Ratio To Growth
CAGR = Compounded Annual Growth Rate	FY = Financial Year	PER = PE Ratio
Capex = Capital Expenditure	FYE = Financial Year End	QoQ = Quarter-On-Quarter
CY = Calendar Year	MoM = Month-On-Month	ROA = Return On Asset
DCF = Discounted Cashflow	NAV = Net Asset Value	ROE = Return On Equity
DPS = Dividend Per Share	NTA = Net Tangible Asset	ROSF = Return On Shareholders' Funds
EBIT = Earnings Before Interest And Tax	P = Price	WACC = Weighted Average Cost Of Capital
EBITDA = EBIT, Depreciation And Amortisation	P.A. = Per Annum	YoY = Year-On-Year
EPS = Earnings Per Share	PAT = Profit After Tax	YTD = Year-To-Date
EV = Enterprise Value	PBT = Profit Before Tax	

THAI INSTITUTE OF DIRECTORS ASSOCIATION (IOD) CORPORATE GOVERNANCE REPORT RATING 2011

						Score Range	Number of Logo	Description	
▲▲▲▲▲	ADVANC	BMCL	ICC	PS	ROBINS	THRE	90-100	▲▲▲▲▲	Excellent
	AOT	CPN	IRPC	PSL	RS	TIP	80-89	▲▲▲▲▲	Very Good
	BAFS	CSL	KBANK	PTT	SAT	TIPCO	70-79	▲▲▲▲▲	Good
	BANPU	EASTW	KK	PTTAR ***	SC	TISCO	60-69	▲▲▲▲▲	Satisfactory
	BAY	EGCO	KTB	PTTCH ***	SCB	TKT	50-59	▲▲▲▲▲	Pass
	BBL	ERW	LPN	PTTEP	SCC	TMB	Lower than 50	▲▲▲▲▲	N/A
	BCP	GRAMMY	MCOT	QH	SE-ED	TOP	*** PTTAR and PTTCH are now PTTGC		
	BKI	HEMRAJ	NMG	RATCH	SIS				
▲▲▲▲▲	ACAP	BWG	GC	LANNA	NINE	S&P	SPPT	THCOM	TSTH
	AF	CENDEL	GFPT	LH	NKI	SABINA	SSF	THIP	TTA
	AMANAH	CGS	GLOW	LOXLEY	NOBLE	SAMCO	SSSC	TIC	TTW
	AMATA	CIMBT	HANA	LRH	OCC	SCCC	STA	TK	TUF
	AP	CK	HMPRO	LST	OGC	SCG	STANLY	TMT	TVO
	ASIMAR	CM	HTC	MACO	OISHI	SCSMG	STEC	TNITY	TYM
	ASP	CPALL	IFEC	MAJOR	PB	SEAFCO	SUSCO	TNL	UAC
	AYUD	CPF	INET	MAKRO	PG	SPF	SVI	TOG	UMI
	BEC	CSC	INTUCH	MBK	PHATRA	SICCO *	SYMC	TPC	UP
	BECL	DELTA	IVL	MFC	PM	SINGER	SYNTEC	TRC	UPOIC
	BFIT	DEMCO	JAS	MFEC	PR	SIRI	TASCO	TRT	UV
	BH	DRT	KCE	MILL	PRANDA	SITHAI	TCAP	TRU	VNT
	BIG C	DTAC	KEST **	MINT	PRG	SMT	TFD	TRUE	WACOAL
	BJC	DTC	KGI	MK	PT	SNC	TFI	TSC	WAVE
	BLA	ECL	KSL	MTI	PYLON	SPALI	THAI	TSST	ZMICO
	BROOK	FORTH	KWC	NBC	S&J	SPI			
	BTS	GBX	L&E	NCH	** KEST is now MBKET, * SICCO has been delisted				
▲▲▲▲▲	ZS	BOL	DCC	IRC	MBAX	PHOL	SENA	TCP	TR
	A	BROCK	DRACO	IRCP	M-CHAI	PICO	SHANG	TEAM	TTCL
	AEONTS	BSBM	EASON	IT	MCS	PL	SIAM	TF	TTI
	AFC	BTNC	EIC	ITD	MDX	POST	SIMAT	TGCI	TWFP
	AGE	CCET	ESSO	JTS	MJD	PPM	SKR	THANA	TWZ
	AH	CFRESH	FE	JUTHA	MOONG	PREB	SMIT	THANI	TYCN
	AHC	CHARAN	FOCUS	KASET	MPIC	PRECHA	SMK	TICON	UBIS
	AI	CI	FSS	KDH	MSC	PRIN	SMM	TIW	UEC
	AIT	CITY	GENCO	KH	NC	PTL	SPC	TKS	UOBKH
	AJ	CMO	GFM	KKC	NEP	Q-CON	SPG	TLUXE	UPF
	AKR	CMR	GL	KMC	NNCL	QLT	SST	TMD	US
	APRINT	CNS	GLAND	KTC	NSI	RASA	STAR	TNH	UT
	APURE	CNT	GOLD	KWH	NTV	RCI	SUC	TNPC	UVAN
	AS	CPI	GUNKUL	KYE	NWR	RCL	SVOA	TOPP	VARO
	ASK	CPL	GYT	LALIN	OFM	ROJNA	SWC	TPA	VIBHA
	BAT-3K	CRANE	HFT	LEE	PAF	RPC	SYNEX	TPAC	VNG
	BGT	CSP	HTECH	LHK	PAP	SAUCE	TBSP	TPCORP	WG
	BLAND	CSR	IFS	MATCH	PATO	SCBLIF	TCB	TIPL	WORK
	BNC	CTW	ILINK	MATI	PDI	SCP	TCC	TPP	YUASA

Source: Thai Institute of Directors (IOD)

คำชี้แจง

การเปิดเผยผลการสำรวจของสมาคมส่งเสริมสถาบันกรรมการบริษัทไทย (IOD) ในเรื่องการกำกับดูแลกิจการ (Corporate Governance) นี้ เป็นการดำเนินการตามนโยบายของสำนักงานคณะกรรมการกำกับหลักทรัพย์และตลาดหลักทรัพย์ โดยการสำรวจของ IOD เป็นการสำรวจและประเมินจากข้อมูลของบริษัทจดทะเบียนในตลาดหลักทรัพย์แห่งประเทศไทย และตลาดหลักทรัพย์ เอ็มเอไอ ที่มี การเปิดเผยต่อสาธารณะ และเป็นข้อมูลที่ผู้ลงทุนทั่วไปสามารถเข้าถึงได้ ดังนั้น ผลสำรวจดังกล่าวจึงเป็นการนำเสนอในมุมมองของบุคคลภายนอก โดยไม่ได้เป็นการประเมินการปฏิบัติ และมิได้มีการใช้ข้อมูลภายใน ในการประเมิน

อนึ่ง ผลการสำรวจดังกล่าว เป็นผลการสำรวจ ณ วันที่ปรากฏในรายงานการกำกับดูแลกิจการ บริษัทจดทะเบียนไทยเท่านั้น ดังนั้น ผลการสำรวจ จึงอาจเปลี่ยนแปลงได้ภายหลังวันดังกล่าว ทั้งนี้ บริษัทหลักทรัพย์ เมย์แบงก์ กิมเอ็ง (ประเทศไทย) จำกัด (มหาชน) มิได้ยืนยันหรือรับรองถึงความถูกต้องของ ผลการสำรวจดังกล่าวแต่อย่างใด

สาขากรุงเทพฯ

สำนักงาใหญ่

อาคารสำนักงาน ดี ออฟฟิศเอส แอท เซ็นทรัลเวิลด์ ชั้น 20-21, 24 เลขที่ 999/9 ถนนพระราม 1 แขวงปทุมวัน เขตปทุมวัน กรุงเทพฯ 10330 โทร 0-2658-6300 โทรสาร 0-2658-6301

สาขาพารุค

125 อาคารดีเอสดีสยามพลาซ่า ชั้น 3 ถนนพารุค แขวงวังบูรพาภิรมย์ เขตพระนคร กรุงเทพฯ 10200 โทร 0-2225-0242 โทรสาร 0-2225-0523

สาขาเอ็มโพเรียม

622 อาคารดีเอ็มโพเรียม ชั้น 14 ถนนสุขุมวิท แขวงคลองจั่น เขตคลองเตย กรุงเทพฯ 10110 โทร 0-2664-9800 โทรสาร 0-2664-9811

สาขาเยาวราช

215 อาคารแกรนด์ไชน่า ชั้น 4 ถนนเยาวราช แขวงสัมพันธวงศ์ เขตสัมพันธวงศ์ กรุงเทพฯ 10100 โทร 0-2622-9412 โทรสาร 0-2622-9383

สาขางงะปี

เลขที่ 3105 อาคารเอ็มมาร์ค พลาซ่า ชั้น 3 ถนนลาดพร้าว แขวงคลองจั่น เขตบางกะปิ กรุงเทพฯ 10240 โทร.02-378-1144 โทรสาร. 02-378-1323

สาขาประตูน้ำ

553 อาคารเดอะพลาซ่า ชั้น 14 ถนนราชปรวกร แขวงมักกะสัน เขตราชเทวี กรุงเทพฯ 10400 โทร 0-2250-6192 โทรสาร 0-2250-6199

สาขามหาวิทยาลัยเกษตรศาสตร์ บางเขน

เลขที่ 50 ชั้น 1 อาคารการศึกษากองสอน คณะบริหารธุรกิจ มหาวิทยาลัยเกษตรศาสตร์ 50 ถนนงามวงศ์วาน แขวงลาดยาว เขตจตุจักร กรุงเทพฯ 10900 โทร 0-2579-9880 โทรสาร 0-2579-9840

สาขาค้างจังหวัด

สาขาเชียงใหม่ 1

244 อาคารสำนักงาน ชั้น 2-3 ถนนวัวลาย ตำบลหายยา อำเภอเมืองเชียงใหม่ จังหวัดเชียงใหม่ 50100 โทร (053) 284-000 โทรสาร (053) 284-019

สาขาลำปาง

48/11-12 ถนนมณศรี ตำบลสบตุ๋ย อำเภอเมืองลำปาง . จังหวัดลำปาง 52100 โทร (054) 319-211 โทรสาร (054) 319-216

สาขาระยอง

180/1-2 อาคารสมฟ้าทิมี่ ชั้น 2 ถนนสุขุมวิท ตำบลเชิงเนิน อำเภอเมืองระยอง จังหวัดระยอง 21000 โทร (038) 862-022-9 โทรสาร (038) 862-043

สาขาสมุทรสงคราม

74/27-28 ข.บางจะเกร็ง 4 ถนนพระราม 2 ต.แม่กลอง อ.เมือง จ.สมุทรสงคราม 75000 โทร (034) 724-062-7 โทรสาร (034) 724-068

สาขายะลา

18 ถนนสองพี่น้อง ตำบลสะเตง อำเภอเมือง จังหวัดยะลา 95000 โทร (073) 255-493-7 โทรสาร (073) 255-498

สาขาอโศก

159 อาคารเสริมมิตร ชั้น 25 ซอยสุขุมวิท 21 ถนนอโศก แขวงคลองเตยเหนือ เขตวัฒนา กรุงเทพฯ 10110 โทร 0-2665-7000 โทรสาร 0-2665-7050

สาขาศรีนครินทร์

1145 หมู่ที่ 5 อาคารเอกโพธิ์นาเวศ ชั้น 3 ถนนศรีนครินทร์ ตำบลลำโพงเหนือ อำเภอเมืองสมุทรปราการ จังหวัดสมุทรปราการ 10270 โทร 0-2758-7003 โทรสาร 0-2758-7248

สาขาทีโอเจอร์ พาร์ค รังสิต

94 หมู่ 2 ศูนย์การค้า ทีโอเจอร์พาร์ค รังสิต ห้อง 091-92 ชั้น G F ถ.พหลโยธิน ต.ประชาธิปัตย์ อ.ธัญบุรี จ.ปทุมธานี 12130 ทีม โทร. 0-2958-0592 โทรสาร. 0-2958-0420 ทีม 2 โทร.02-958-0590 โทรสาร 02-958-0590 ต่อ 400

สาขานนทบุรี

52 อาคารธนียะพลาซ่า ชั้น 10,11 และ 20 ถนนสีลม แขวงสุริยวงศ์ เขตบางรัก กรุงเทพฯ 10500 โทร 0-2231-2700 โทรสาร 0-2231-2349

สาขาแฟชั่นไอส์แลนด์

5/5-6 ศูนย์การค้า แฟชั่นไอส์แลนด์ ชั้น BF หมู่ 7 ถนนรามอินทรา แขวงคันนายาว เขตคันนายาว กรุงเทพฯ 10230 โทร 0-2947-5800-5 โทรสาร 0-2519-5040

สาขาอัมรินทร์

ห้องที่ 3, 3.1 ชั้น 8 อาคารอัมรินทร์พลาซ่า เลขที่ 496-502 ถนนเพลินจิต แขวงลุมพินี เขตปทุมวัน กรุงเทพฯ 10330 โทร 0-2256-9373 โทรสาร 0-2256-9374

สาขามหาวิทยาลัยธุรกิจบัณฑิต

110/1-4 อาคาร 10 ชั้น 1 เลขที่ 110/1-4 ถนนประชาชื่น แขวงทุ่งสองห้อง เขตหลักสี่ กรุงเทพมหานคร 10210 โทร 0-2580-3673 โทรสาร 0-2580-3643

สาขาเชียงใหม่ 2

201/3 ถนนมเหศวร ตำบลหายยา อำเภอเมืองเชียงใหม่ จังหวัดเชียงใหม่ 50100 โทร (053) 284-138 โทรสาร (053) 284-138

สาขาสุรินทร์

137/5-6 ถนนศิริรัฐ ตำบลในเมือง อำเภอเมือง จังหวัดสุรินทร์ 32000 โทร (044) 531-600-3 โทรสาร (044) 519-378

สาขาระยอง 2

โครงการ TSK PARK ชั้น 1 เลขที่ 351-351/1 ถนนสุขุมวิท ตำบลเนินพระ อำเภอเมือง จังหวัดระยอง 21000 โทร (038) 807-459 โทรสาร (038) 807-841

สาขานาดใหญ่

1,3,5 ซอยจตุทิศ 3 ถนนจตุทิศ ถนน ตำบลนาทใหญ่ อำเภอหาดใหญ่ จังหวัดสงขลา 90110 โทร (074) 346-400 โทรสาร (074) 239-509

สาขานัวนิน

16/11 ถนนเพชรเกษม ตำบลหัวหิน อำเภอหัวหิน ประจวบคีรีขันธ์ 77110 โทร (032) 531-193 โทรสาร (032) 531-221

สาขาอุบล

56 อาคารยูนิค ชั้น 5 ห้อง 3/1 ถนนสีลม แขวงสุริยวงศ์ เขตบางรัก กรุงเทพฯ 10500 โทร 0-2632-8341 โทรสาร 0-2632-8395

สาขางามวงศ์วาน

30/39-50 อาคารสำนักงานเดอะมอลล์งามวงศ์วาน ชั้น 14 ถนนงามวงศ์วาน ตำบลบางเขน อำเภอเมืองนนทบุรี จังหวัดนนทบุรี 11000 โทร 0-2550-0577 โทรสาร 0-2550-0566

สาขาท่าพระ

99 อาคารสำนักงานเดอะมอลล์ ท่าพระ ชั้น 13 ถนนรัชดาภิเษก-ท่าพระ แขวงมูคคิล เขตธนบุรี กรุงเทพฯ 10600 โทร 0-2876-6500 โทรสาร 0-2876-6531

สาขาปิ่นเกล้า

7/129 อาคารเซ็นทรัลปิ่นเกล้า ชั้น 3 ห้อง 302 ถนนบรมราชชนนี แขวงจตุจักรอัมรินทร์ เขตบางกอกน้อย กรุงเทพฯ 10700 โทร 0-2884-9847 โทรสาร 0-2884-6920

สาขาสีลม

62 อาคารนิตย ชั้น 4 ถนนสีลม แขวงสุริยวงศ์ เขตบางรัก กรุงเทพฯ 10500 โทร 0-2231-2700 โทรสาร 0-2231-2418

สาขาฟอร์จูนทาวน์

เลขที่ 5 อาคารฟอร์จูนทาวน์ ชั้นใต้ดิน ถนนรัชดาภิเษก แขวงดินแดง เขตดินแดง กรุงเทพฯ 10400 โทร 0-2641-0977 โทรสาร 0-2641-0966

สาขาแจ้งวัฒนะ

99/9 หมู่ที่ 2 อาคารเซ็นทรัลพลาซ่า แจ้งวัฒนะ ออฟฟิศ ทาวเวอร์ ชั้น 14 ห้อง 1401 ถนนแจ้งวัฒนะ ตำบลบางตลาด อำเภอปากเกร็ด จังหวัดนนทบุรี 11120 โทรศัพท์ 02-835-3283 โทร 02-835-3280

สาขานครราชสีมา

เลขที่ 1242/2 อาคารศูนย์การค้าเดอะ มอลล์ ห้อง เอ 3 ชั้น 7 ถนนมิตรภาพ ตำบลในเมือง อำเภอเมือง นครราชสีมา 30000 โทร. (044) 288-455 โทรสาร. (044) 288-466 และ (044) 288-696

สาขาลุบลราชธานี

191,193 ถนนอุปราช ตำบลในเมือง อำเภอเมือง จังหวัดอุบลราชธานี 34000 โทร (045) 265-631-8 โทรสาร (045) 265-639

สาขาจันทบุรี

351/8 ถนนท่าฉลบ ตำบลตลาด อำเภอเมือง จังหวัดจันทบุรี 22000 โทร (039) 332-111 โทรสาร (039) 332-444

สาขาสุราษฎร์ธานี

216/3 หมู่ที่ 4 ถนนชนเกษม ตำบลมะขามเตี้ย อำเภอเมืองสุราษฎร์ธานี จังหวัดสุราษฎร์ธานี 84000 โทร (077) 205-460 โทรสาร (077) 205-475

สาขาซีคอนสแควร์

904 อาคารซีคอนสแควร์ ชั้น G ห้อง 1005 ถนนศรีนครินทร์ แขวงหนองบอน เขตประเวศ กรุงเทพฯ 10260 โทร 0-2320-3600 โทรสาร 0-2320-3610

สาขาลาดพร้าว

1693 อาคารสำนักงานศูนย์การค้าเซ็นทรัลพลาซ่า ลาดพร้าว ชั้น 11 ห้อง 905/1 ถนนพหลโยธิน แขวงลาดพร้าว เขตจตุจักร กรุงเทพฯ 10900 โทร 0-2541-1411 โทรสาร 0-2541-1108

สาขางวงแค

275 หมู่ที่ 1 เดอะมอลล์บางแค ชั้น 8 ถนนเพชรเกษม แขวงบางแคเหนือ เขตบางแค กรุงเทพฯ 10160 โทร 0-2804-4235 โทรสาร 0-2804-4251

สาขาสถาพร

10/92 อาคารถาวรธานี 2 ชั้น 7 ถนนสาทรเหนือ แขวงสีลม เขตบางรัก กรุงเทพฯ 10500 โทร 5-7550-636-02 . โทรสาร 7565-636-02

สาขาเดอะ ไนน์

999/3 ศูนย์การค้า เดอะ ไนน์ เนิมยอริคิ์ เซ็นเตอร์ ชั้น 3 ถนนพระราม 9 แขวงสวนหลวง เขตสวนหลวง กรุงเทพฯ 10250 โทร 0-2716-7816 โทรสาร 0-2716-7815

สาขาโยนใต้คิ์ เซ็นเตอร์

เลขที่ 323 อาคาร โยนใต้คิ์ เซ็นเตอร์ ชั้น 17 ถนนสีลม เขตบางรัก กรุงเทพฯ 10500 โทร 0-2680-4340 โทรสาร 0-2 680-4355

สาขาอัญญะ พาร์ค

เลขที่ 735/5 อัญญะ ซีอปปิง พาร์ค อาคาร E ชั้น 2 ถนนศรีนครินทร์ แขวงสวนหลวง (คลองประเวศฝั่งเหนือ) เขตประเวศ กรุงเทพฯ 10260 โทร. 0-2108-6300 ,โทรสาร 0-2108-6301

สาขาชลบุรี

571/2 ถนนพหลโยธิน ตำบลบางพลีราษฎร์ อำเภอบางพลี จังหวัดชลบุรี 20000 โทร (038) 792-479 โทรสาร (038) 792-493

สาขาสมุทรสาคร

322/91 ถนนเอกชัย ตำบลมหาชัย อำเภอเมืองสมุทรสาคร จังหวัดสมุทรสาคร 74000 โทร (034) 837-410 โทรสาร (034) 837-610

สาขาภูเก็ต

22/39-40 อาคารวานิชพลาซ่า ถนนพรเทพอวิคัลลจอง ตำบลตลาดใหญ่ อำเภอเมืองภูเก็ต จังหวัดภูเก็ต 83000 โทร (076) 355-730-6 โทรสาร (076) 355-737

สาขาอรัญประเทศ

44/4 ถนนบำรุงราษฎร์ ตำบลอรัญประเทศ อำเภออรัญประเทศ จังหวัดสระแก้ว 27120 โทร (037) 226-347-8 โทรสาร (037) 226-346

คำชี้แจง : เอกสารฉบับนี้จัดทำขึ้นจากแหล่งข้อมูลที่ บมจ. หลักทรัพย์ เอ็มแบคกี มีเอ็ล (ประเทศไทย) เห็นว่าน่าเชื่อถือประกอบกับทัศนะส่วนตัวของผู้จัดทำ ซึ่งมิได้หมายความว่าข้อมูลต้องหรือสมควรรับรองหรือสมบรูณ์ของข้อมูลดังกล่าวแต่อย่างใด และเอกสารนี้ไม่ได้จัดทำขึ้นเพื่อประโยชน์ในการใช้เป็นข้อมูลประกอบการตัดสินใจในการลงทุนเท่านั้น มิได้มีวัตถุประสงค์เพื่อที่จะชักชวนหรือชี้แนะการซื้อขายหลักทรัพย์ใดโดยเฉพาะหรือเป็นการทั่วไปแต่อย่างใด นักลงทุนพึงใช้ข้อมูลในเอกสารนี้ประกอบกับข้อมูลและความเห็นอื่น ๆ และพิจารณาของตัวในการตัดสินใจการลงทุนให้เหมาะสมแก่กรณี ทั้งนี้ความเห็นที่แสดงอยู่ในเอกสารนี้เป็นความเห็นส่วนตัวของผู้จัดทำ บมจ. หลักทรัพย์ เอ็มแบคกี มีเอ็ล (ประเทศไทย) ตลอดจนผู้บริหารและพนักงานของบริษัทไม่จำเป็นต้องเห็นพ้องกับความเห็นที่แสดงอยู่ในเอกสารนี้ด้วยแต่อย่างใด